



GIMNASIO SABIO CALDAS (IED)
Nuestra escuela: una opción para la vida
PLAN ESCOLAR NO PRESENCIAL

Código	PENP - 01
Versión	001
Fecha	18/03/2020
Proceso	Gestión Académica

DOCENTE	Juan Álvarez, Sandra Ramírez	GRADO	QUINTO
ASIGNATURA	Tecnología		
Correo electrónico Contacto	Tecnología: Juan Álvarez: juan.alvarez@sabiocaldas.edu.co Sandra Ramírez: sandra.ramirez@sabiocaldas.edu.co		
Fecha de envío	15 de marzo de 2021	Fecha de entrega	19 de marzo de 2021
Tiempo de ejecución de la actividad	2 horas		
TEMA	Fundamentos de diseño		

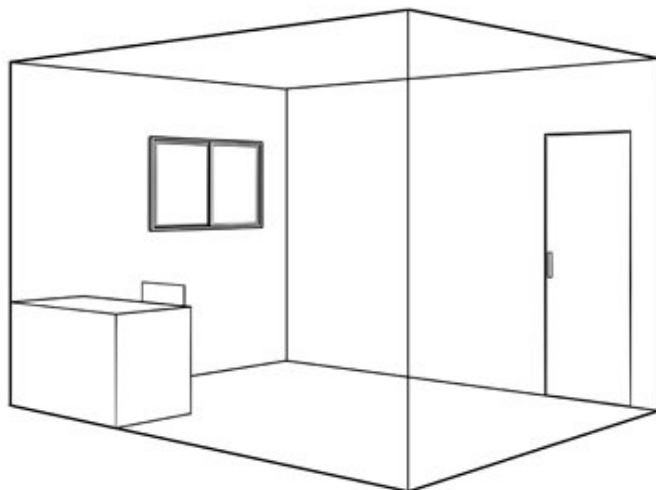
Contextualización

Fundamentos de la perspectiva cónica

Perspectiva de dos puntos de fuga (perspectiva oblicua):

La perspectiva de dos puntos de fuga u oblicua se suele usar para composiciones en las que los objetos se observan desde un ángulo. Es la que más se parece a la que tiene el ojo humano, así que es la que más se usa a la hora de dibujar ilustraciones o los fondos de un cómic.

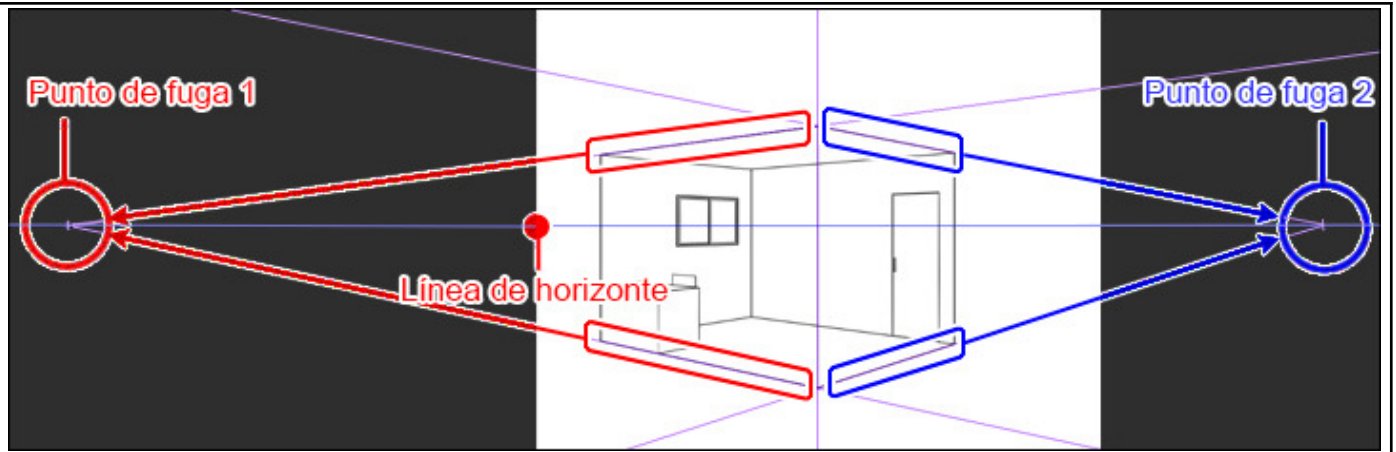
Ejemplo: perspectiva oblicua (2 puntos de fuga)



Hemos dicho que en la perspectiva de un punto las líneas convergen en un punto que se extiende desde el fondo hasta el primer plano. En la perspectiva de dos puntos de fuga, además de la profundidad, tenemos líneas convergentes que representan también la anchura.

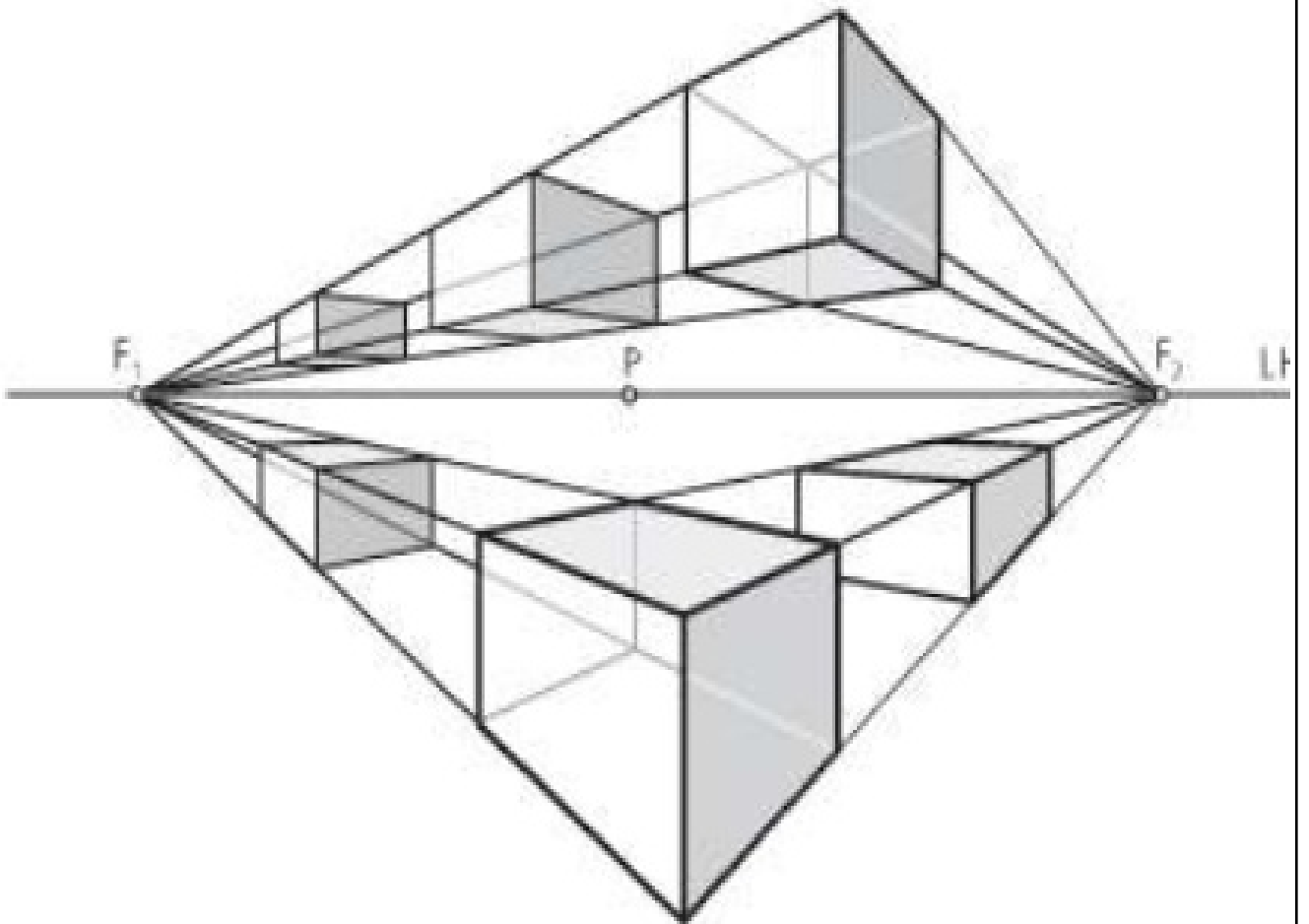
En el siguiente ejemplo vemos que hay dos líneas que se proyectan en direcciones diferentes convergiendo en sus respectivos puntos de fuga.

Por eso a la perspectiva oblicua se le llama también "perspectiva de dos puntos". También en la perspectiva de dos puntos los puntos de fuga están a nivel de los ojos.



ACTIVIDAD

Siga las instrucciones del profesor para representar un dibujo de perspectiva cónica con 1 punto de fuga



Webgrafía/material fotocopiado (Anexo)

<https://tooscreativos.wordpress.com/2016/02/10/perspectiva-conica/>

Criterios de Evaluación

Reconoce los inicios de la proyección cónica realizando ejercicio para dar solución a un problema solicitado.