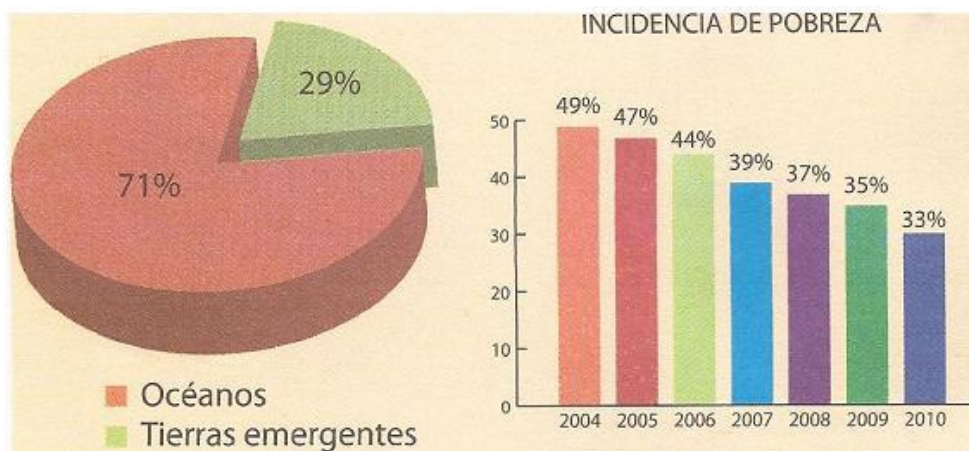


Código	PENP - 01
Versión	001
Fecha	18/03/2020
Proceso	Gestión Académica

<b>DOCENTE</b>	Nubia Cristina Ríos Melo	<b>GRADO</b>	Quinto
<b>ASIGNATURA</b>	Español		
<b>Correo electrónico de contacto</b>	nubiacruzina.rios@sabiocaldas.edu.co		
<b>Fecha de envío</b>	Septiembre 21 de 2020	<b>Fecha de entrega</b>	Septiembre 25 de 2020
<b>Tiempo de ejecución de la actividad</b>	2 horas		
<b>TEMA</b>	Texto discontinuo: gráficas, líneas de tiempo.		

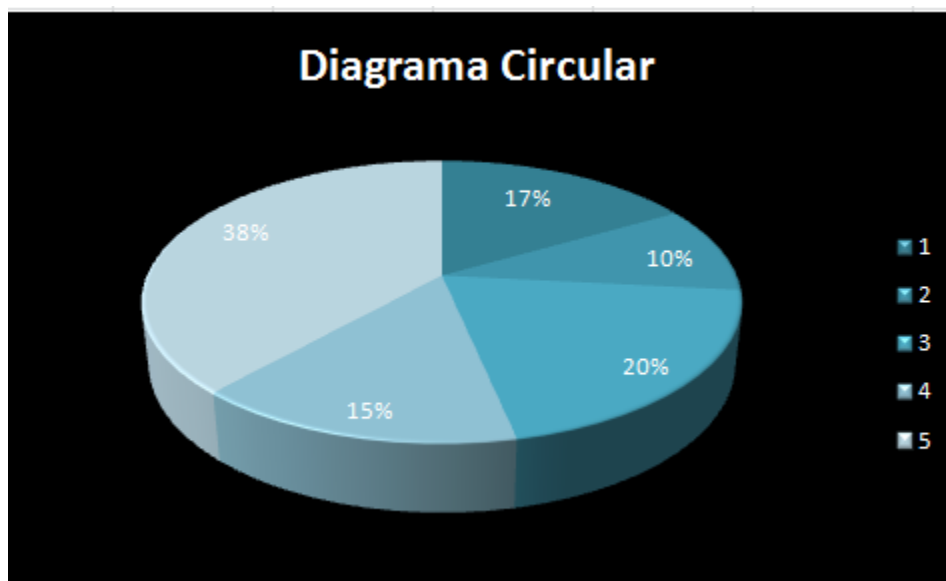
**Contextualización**

**Gráficas:** Son representaciones icónicas de datos. Esta gráfica o gráfico es un tipo de representación de datos, generalmente numéricos, mediante recursos visuales (líneas o símbolos),

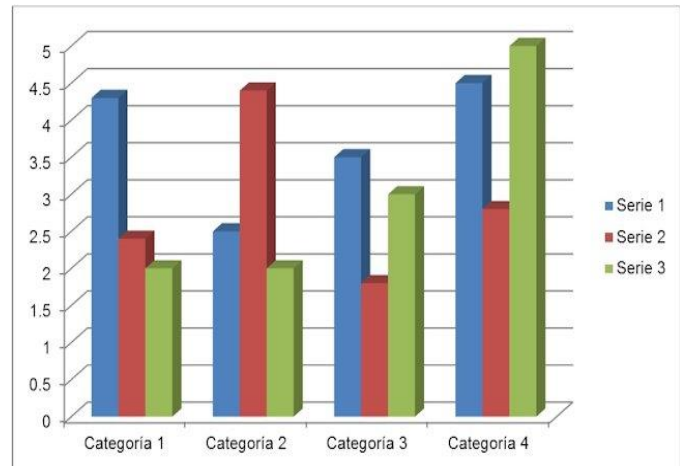
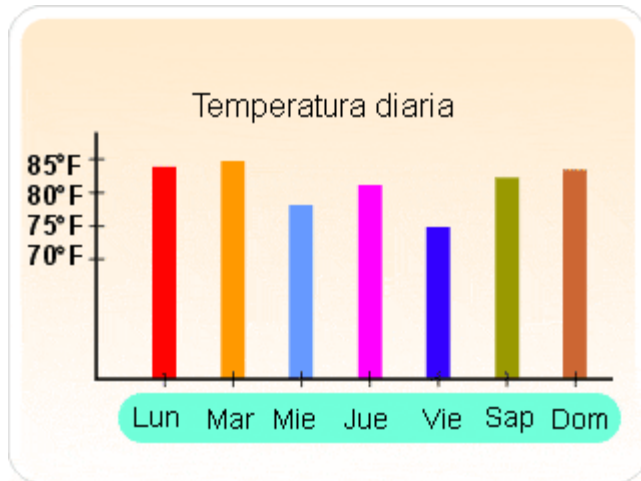


**CLASES DE GRÁFICA**

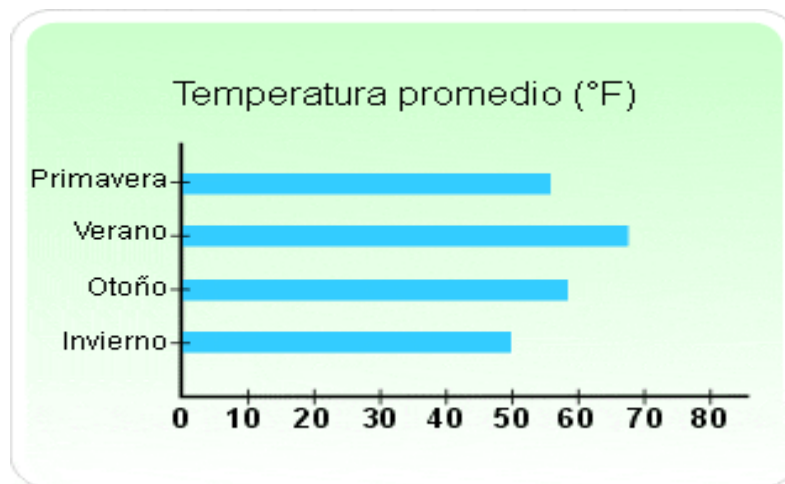
**CIRCULAR**



## BARRAS VERTICALES



## BARRAS HORIZONTALES



## Línea de tiempo

Una línea de tiempo es una representación gráfica que permite ver y comprender secuencias de tiempo entre eventos.

Las líneas del tiempo son una herramienta visual para ordenar y explicar cronológicamente procesos o acontecimientos que han ocurrido a lo largo de un período.

### Pasos para realizar una línea de tiempo

\*Seleccionar un tema.

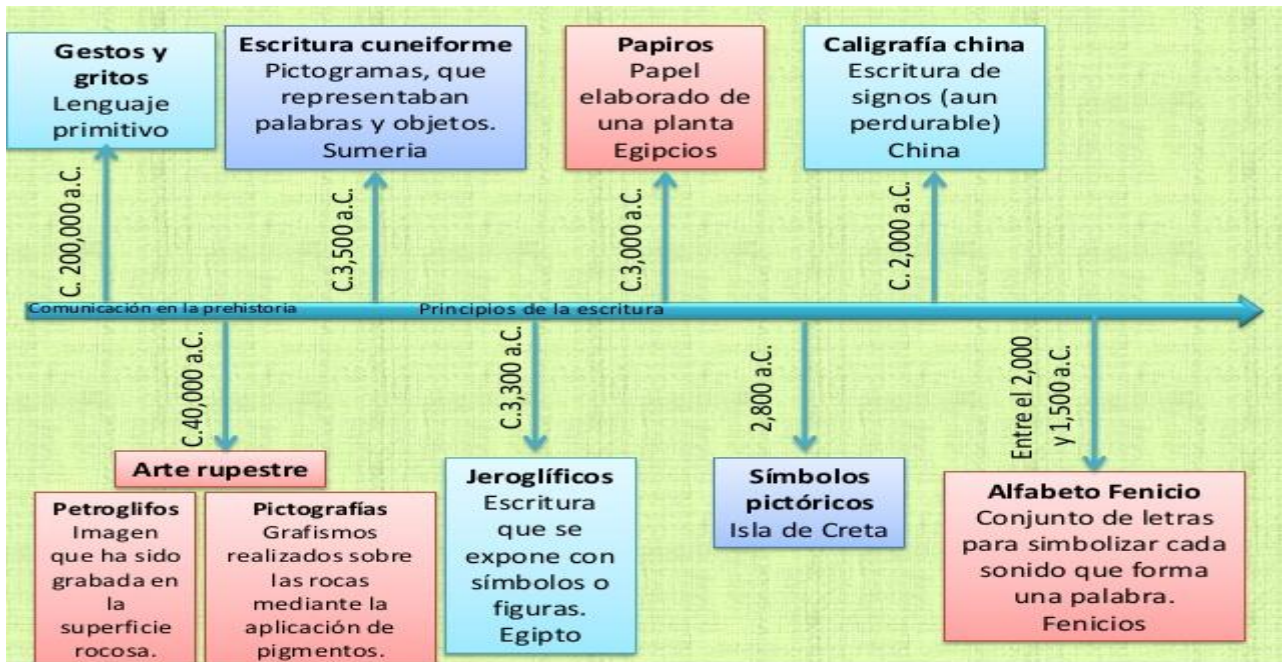
\*Seleccionar el período que se desea representar: el período a estudiar puede ser un día específico, un año, una década, un siglo, lo importante es que en la línea de tiempo aparezca claramente el inicio y el fin del evento que va a analizar.

\*Escoger los aspectos o hechos más relevantes: la línea de tiempo es un recurso para visualizar y sintetizar información. Por lo tanto, lo más útil es elegir solo aquella información que sea pertinente para el tema.

\*Usar una medida de tiempo: en una línea de tiempo las secciones que dividen cada período deben tener la misma medida. Por ejemplo, si se va a hacer una representación de los hechos más importantes del año, la línea del tiempo puede estar dividida en meses. Si es un período histórico, puede estar dividida en décadas o siglos.

\*La información que da contexto a la línea de tiempo debe ser breve y concreta: por ejemplo, año y título del acontecimiento.

Si la línea de tiempo es horizontal, los hitos o sucesos comienzan a trazarse de izquierda a derecha. Si es una línea vertical, de arriba hacia abajo.



### Descripción de la actividad sugerida

**No debes imprimir la guía, todas las actividades se desarrollarán en el CUADERNO DE ESPAÑOL.**

1. Teniendo en cuenta las siguientes comidas y haciendo una encuesta a tus familiares, puede ser telefónicamente, de cuál de esos platos les gusta más, realiza una gráfica horizontal, teniendo en cuenta las personas encuestadas y los alimentos propuestos.



Ajiaco



Tamal



Lechona



Ensalada

2. Teniendo en cuenta el gusto y la práctica por los diferentes deportes, realiza la encuesta a tus familiares, puede ser telefónicamente, de cuál es el deporte que le gusta más; luego, utilizando la gráfica vertical, muestra los datos obtenidos de esa encuesta.

3. Elabora una línea de tiempo, acerca de los acontecimientos que has vivido a partir del 16 de marzo, fecha desde la que no has vuelto al colegio.

### Webgrafía/material fotocopiado (Anexo)

### Criterios de Evaluación

- ❖ Reconoce las características de los textos discontinuos y utiliza diferentes ejemplos para dar a conocer y recibir información relevante.