

<b>DOCENTE</b>	Juan Álvarez.	<b>GRADO</b>	Décimo
<b>ASIGNATURA</b>	Diseño		
<b>Correo electrónico Contacto</b>	<b>Tecnología:</b> Juan Álvarez: <a href="mailto:juan.alvarez@sabiocaldas.edu.co">juan.alvarez@sabiocaldas.edu.co</a>		
<b>Fecha de envío</b>	26 de marzo 2021	<b>Fecha de entrega</b>	SEMANA del 5 al 9 de abril
<b>Tiempo de ejecución de la actividad</b>	2 horas		
<b>TEMA</b>	2 Puntos de fuga		

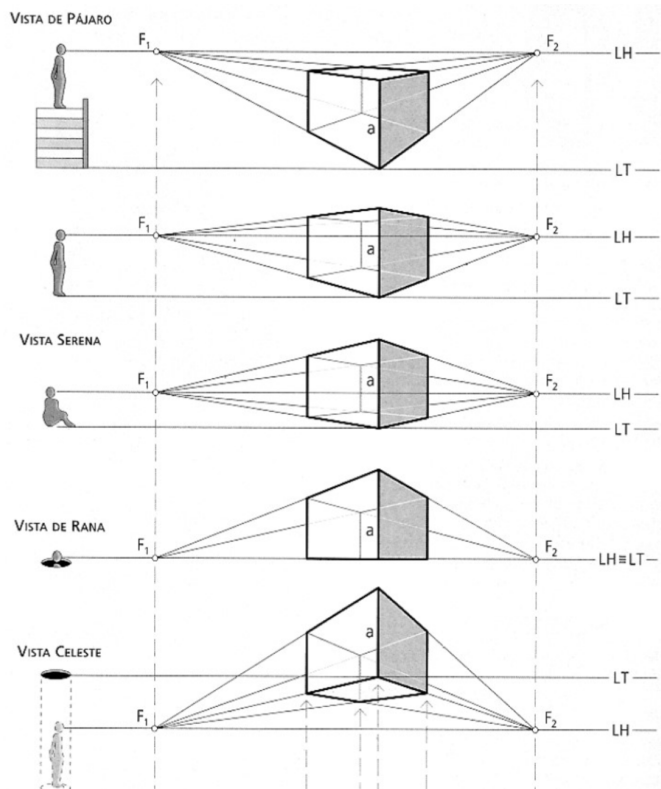
### Contextualización

#### DEFINICIÓN DOS PUNTOS DE FUGA

Perspectiva oblicua: Con dos puntos de fuga. Ocurre cuando el cubo está parcialmente ladeado, y solo un eje espacial es paralelo al plano de proyección. Las rectas con esa dirección se proyectan realmente paralelas en el dibujo.

En una proyección dada, puede haber de uno a tres puntos de fuga para representar las tres direcciones ortogonales correspondientes a los tres ejes espaciales XYZ, según se mantengan paralelas al plano de proyección o se intersequen con él. Estos tres ejes se pueden imaginar como las aristas de un cubo...

En función de las direcciones de los ejes ortogonales respecto al plano de proyección, las perspectivas se denominan:



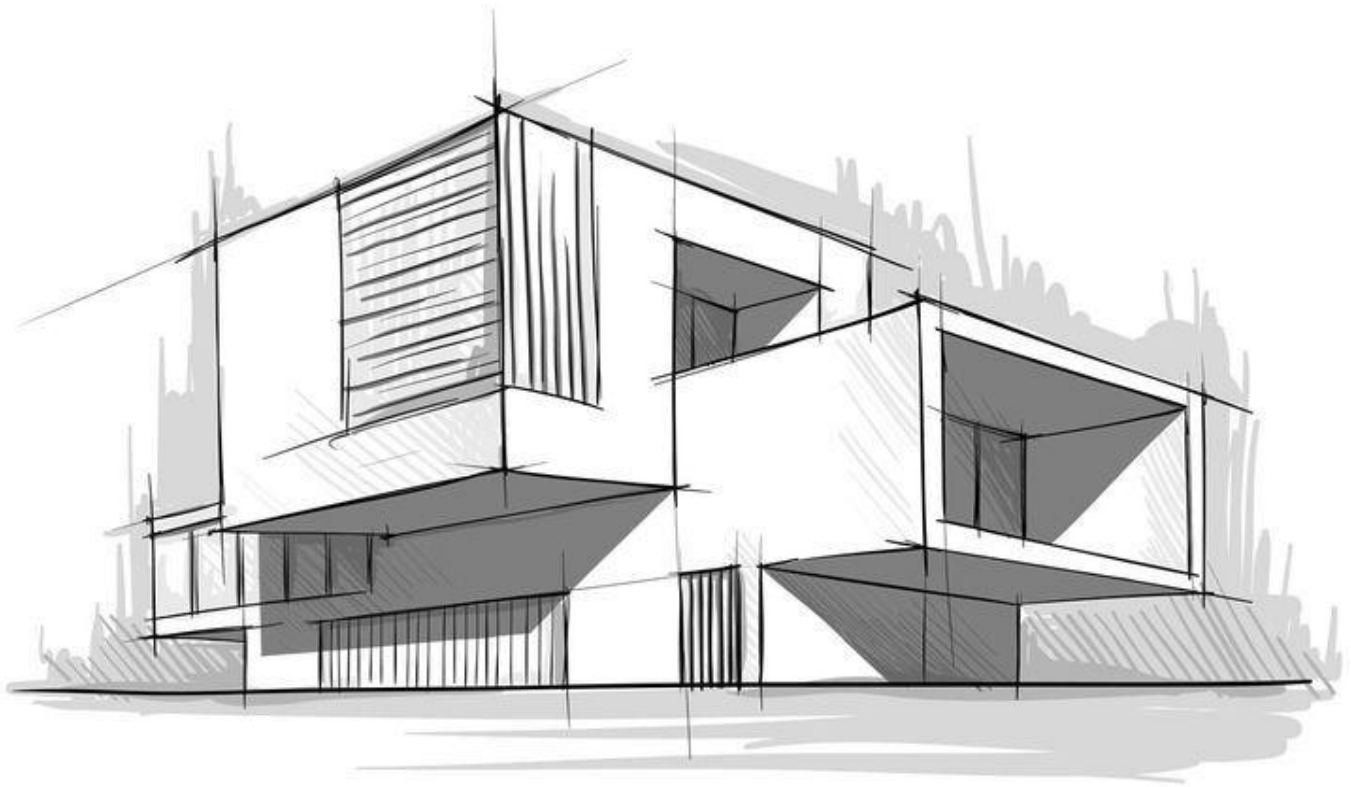
**Perspectiva frontal:** Con un solo punto de fuga sobre el dibujo. Ocurre cuando una de las caras del cubo es paralela al plano de proyección, por tanto dos ejes del espacio son paralelos al plano de proyección. Las proyecciones de las rectas en esas direcciones se verán realmente paralelas en el dibujo.

**Perspectiva oblicua:** Con dos puntos de fuga. Ocurre cuando el cubo está parcialmente ladeado, y solo un eje espacial es paralelo al plano de proyección. Las rectas con esa dirección se proyectan realmente paralelas en el dibujo.

**Perspectiva aérea:** Con tres puntos de fuga. Ocurre cuando el cubo está parcialmente ladeado y volcado. Ninguna dirección ortogonal es paralela al plano de proyección.

#### Descripción de la actividad sugerida

Realice una réplica de la imagen de abajo, con instrumentos en un pliego de cartulina blanco, a color o sombra



### **Webgrafía/material fotocopiado (Anexo)**

<https://definicion.de/dibujo-arquitectonico/>

<https://mexicodesign.com/caracteristicas-del-dibujo-arquitectonico/>

### **Criterios de Evaluación**

- Aplicación de los conceptos de la lectura.