



GIMNASIO SABIO CALDAS (IED)
Nuestra escuela: una opción para la vida
PLAN ESCOLAR NO PRESENCIAL

Código	PENP - 01
Versión	001
Fecha	18/03/2020
Proceso	Gestión Académica

DOCENTE	Karol Johanna Gordillo Sánchez	GRADO	Séptimo
ASIGNATURA	Comprensión lectora		
Correo electrónico de contacto	karol.gordillo@sabiocaldas.edu.co		
Fecha de envío	26 de abril	Fecha de entrega	30 de abril
Tiempo de ejecución de la actividad	1 hora		
TEMA	Título e idea principal		

Contextualización

PREDECIR IDEA PRINCIPAL

Para anticiparse a la idea principal de un párrafo, primero debes leer el título del texto y emplearlo para hacer una predicción, es decir, una suposición anticipada. Si hay dibujos, fotos o tablas, míralas. Pregúntate, ¿qué me dicen estas ilustraciones con relación al texto? Luego, puedes hacer la predicción de la idea principal. Una manera de confirmar que la encontraste es revisar los detalles: ¿sustentan la idea principal?, dicho de otra manera, ¿la idea principal incluye la mayor parte de los detalles?

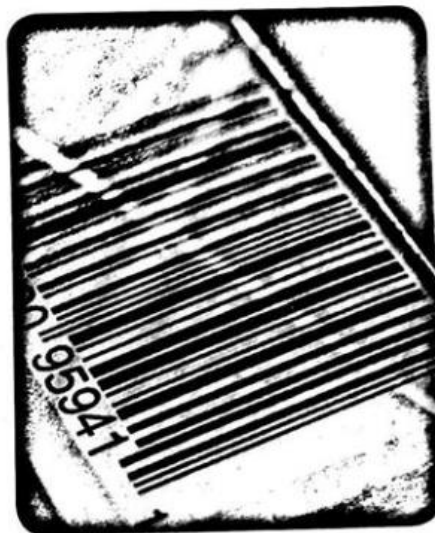
Mi predicción es:

Código Universal del Producto

Casi todo lo que se compra tiene un código de barras; este es el cuadro pequeño que tiene números y líneas negras y blancas. El código de barras se llama en realidad Código Universal del Producto (CUP, o UPC en inglés). El CUP tiene dos partes. La primera, es una serie de líneas o barras, que son interpretadas por un lector especial; a medida que la luz del láser del lector recorre todo el código de barras, lo está leyendo. El ancho de los espacios entre las líneas se convierte en números. La segunda parte del código de barras es una serie de números; estos son los mismos números que representan los espacios entre las líneas. Los primeros cinco números corresponden al nombre de la compañía que fabricó el producto. Los siguientes cinco, son el número del artículo. El producto podría ser una caja de cereal o un juguete. Cada artículo que una compañía vende tiene un número de código



diferente. Además, hay un solo número al lado derecho del código; este se conoce como dígito de comprobación. El dígito de comprobación se usa para verificar si el código fue leído correctamente. Es el resultado de efectuar un cálculo sobre cada uno de los dígitos del número; si el resultado coincide con el dígito de comprobación, entonces la máquina pudo leer correctamente el número.



1. ¿Cuál la idea principal del texto?
 - A. Por qué se usan los códigos de barras.
 - B. Cómo son los códigos de barras.
 - C. Cómo ayudan los códigos de barras a los propietarios de los almacenes.
 - D. Cuánto tiempo han sido utilizados los códigos de barras.

¿Subrayaste la respuesta b? ¡Es correcto! El texto describe y explica como son los códigos de barras. Habla acerca de lo que significan las barras, los espacios y los números. respuesta b resume el contenido del texto.

2. ¿Estuvo bien tu predicción? ¿por qué?

Descripción de la actividad sugerida

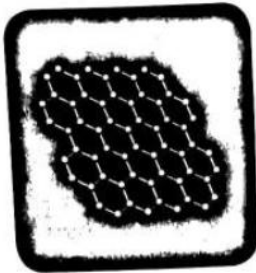
RECUERDA: DEBES REALIZAR LA GUÍA EN TU CUADERNO.

Lee el título y observa la ilustración. Después, escribe tu predicción de la idea principal. Luego, lee el texto y responde.

Texto 1

Mi predicción es:

EL GRAFENO



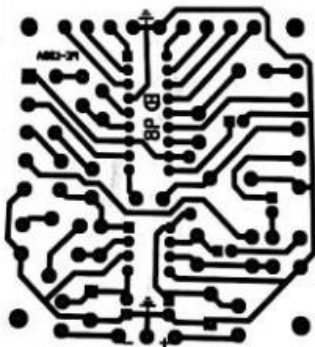
Desde que fue descubierto en 2004, el grafeno -láminas de carbono de sólo un átomo de espesor- los científicos se sienten totalmente sorprendidos. Para comenzar, se puede decir, sin duda, que el grafeno es el material más fuerte y resistente del planeta. Según se predice, el campo de la informática podría sufrir una revolución. Se construirán ordenadores mucho más veloces que los actuales mediante el desarrollo de microprocesadores con transistores de grafeno. También, tendría un gran impacto en la aviación. Los aditivos de combustible fabricados con partículas minúsculas de grafeno podrían lograr que los aviones supersónicos volaran aún más rápido. Otra ventaja es que serían más eficientes los motores de los aviones. La promesa de una nueva era basada en el carbono (y no en el silicio) se acerca. A mediano plazo, nos podremos ver inundados de dispositivos, mecanismos y maravillas tecnológicas basadas en el grafeno, con unos rendimientos que difícilmente imaginamos ahora.

1. ¿Cuál oración expresa la idea principal?
 - A. Gracias a los aditivos de combustible fabricados con partículas de grafeno, los aviones supersónicos volaran aún más rápido.
 - B. Pronto, podremos disponer de maravillas artísticas y tecnológicas basadas en el grafeno.
 - C. El grafeno, considerado el material más resistente del mundo, ofrece grandes beneficios para la humanidad.
 - D. Se construirán ordenadores mucho más veloces que los actuales mediante el desarrollo de microprocesadores con transistores de grafeno.
2. ¿Estuvo bien tu predicción? ¿por qué?

Texto 2

Mi predicción es:

PELIGROS DEL RAYO



¿Sabías que los rayos pueden dañar los televisores, los computadores, los reproductores de CD y otros electrodomésticos? Supongamos que el rayo alcanza un cable de

la carga del rayo es extremadamente alta, entonces la electricidad puede saltar el espacio y fluir dentro del aparato, dañándolo.

conducción eléctrica. El rayo envía una poderosa sobretensión eléctrica a lo largo del cable y puede ser que éste tenga conexión con tu casa. Entonces, la electricidad fluirá hacia cualquier aparato que esté enchufado y encendido. Aún si el aparato está apagado, puede dañarse si la sobretensión es lo suficientemente alta. Cuando un electrodoméstico está apagado, hay un espacio entre los contactos de conexión; esto normalmente detiene el flujo de la electricidad. Pero si

1. ¿Cuál oración expresa la idea principal?
 - A. Por qué son peligrosos los rayos.
 - B. Cómo es que un rayo puede dañar los electrodomésticos.
 - C. Diversas maneras de proteger las casas de los rayos.
 - D. Como se origina un rayo.
2. ¿Estuvo bien tu predicción? ¿por qué?

Texto 3

Mi predicción de la idea principal es:

El toro almizclero: ¿El mejor amigo del hombre?

Algunas veces los animales se hacen amigos del hombre de formas sorprendentes. John Teal criaba toros almizcleros; estos animales son enormes y muy peludos. Pesan hasta 900 libras, tienen largos cuernos encorvados, cuello grueso y patas cortas. Las hembras son más pequeñas que los machos. Los toros almizcleros se ven feroces, pero más bien son mansos. John Teal criaba un rebaño de estos animales como una forma de mantener viva la especie, pues estaban en peligro de extinción. Un día, mientras él se encontraba en su corral, una manada de perros salvajes se acercó

corriendo. De repente, los toros almizcleros se precipitaron hacia John, logrando asustarlo. Pero en lugar de atacarlo, formaron un círculo alrededor de él y sus cuernos no apuntaban hacia el hombre, sino hacia los perros. Así es como los toros almizcleros protegen a sus crías de los lobos y otros enemigos. Ellos estaban protegiendo a John de los perros.



1. ¿De qué trata el texto?
 - A. Acerca de la peligrosidad de los perros salvajes.
 - B. Acerca de por qué es importante ser bueno con los animales.
 - C. Acerca de cómo son los toros almizcleros.
 - D. Acerca de cómo los toros almizcleros protegieron a John Teal.
2. ¿Estuvo bien tu predicción? ¿por qué?

Texto 4

Mi predicción de la idea principal es:

Mentes ingeniosas



Elias Howe

¿De dónde surgen las ideas de los inventores? Elias Howe tuvo una idea cuando escuchó decir a su jefe: "Quien logre inventar una máquina de coser que reemplace la costura a mano, hará una fortuna". Después de años de trabajo, Howe logró crear la máquina de coser. La idea de Melvin Bissell para su invento se derivó del estornudo; él era alérgico al polvo, por eso ideó la aspiradora, un aparato que succiona el polvo de las alfombras. Por casualidad, Charles Goodyear hizo un gran descubrimiento:

encontró la manera de hacer que el caucho mantuviera su forma y permaneciera fuerte a cualquier temperatura. Se le cayó una mezcla de caucho y azufre sobre una estufa caliente y así descubrió el proceso, al que llamó vulcanización.



Charles Goodyear

1. ¿De qué trata el texto?
 - A. Acerca de dónde surgen las ideas de los inventores.
 - B. Acerca de cómo piensan los inventores.
 - C. Acerca de cómo los inventores realizan sus sueños
 - D. Acerca de por qué los inventores necesitan tener buena imaginación.
2. ¿Estuvo bien tu predicción? ¿por qué?

Webgrafía/material fotocopiado (Anexo)

Comprensión lectora G – Editorial hispanoamericana

Criterios de Evaluación

Identifica las ideas principales, sintetiza o amplía con sus propios conocimientos a partir del nivel de lectura literal e inferencial.