

<b>Docentes</b>	Yesid Roldan		<b>Grado/Curso</b>	SEGUNDO A y B
<b>Correo electrónico Docentes de las áreas</b>	Geometría: <a href="mailto:yesid.rolدان@sabiocaldas.edu.co">yesid.rolدان@sabiocaldas.edu.co</a>			
<b>Áreas</b>	GEOMETRÍA			
<b>Fecha de envío</b>	3 mayo 2021	<b>Fecha límite para el desarrollo</b>	04 junio 2021	
<b>Tiempo de ejecución de la guía</b>	1 HORA			
<b>TEMA</b>	Figuras planas en cuerpos geométricos.			
<b>Contextualización (REFERENTES TEÓRICOS, RECURSOS DE TRABAJO...)</b>				

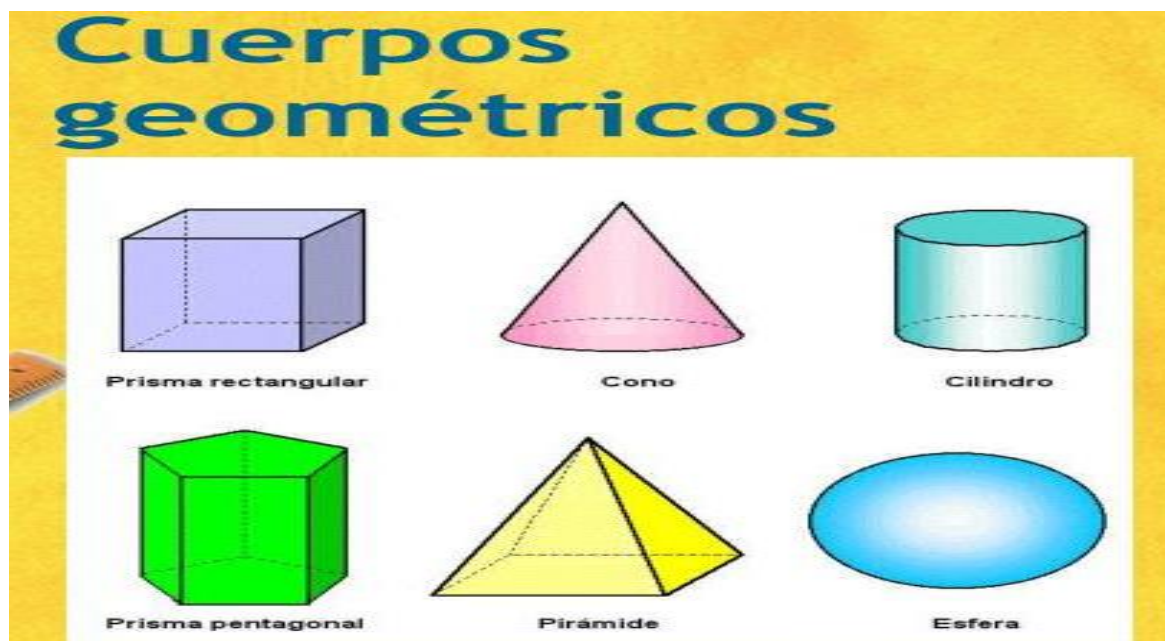
### Clasificación

Los cuerpos geométricos pueden ser: Poliedros y Cuerpos Redondos.

#### Poliedros

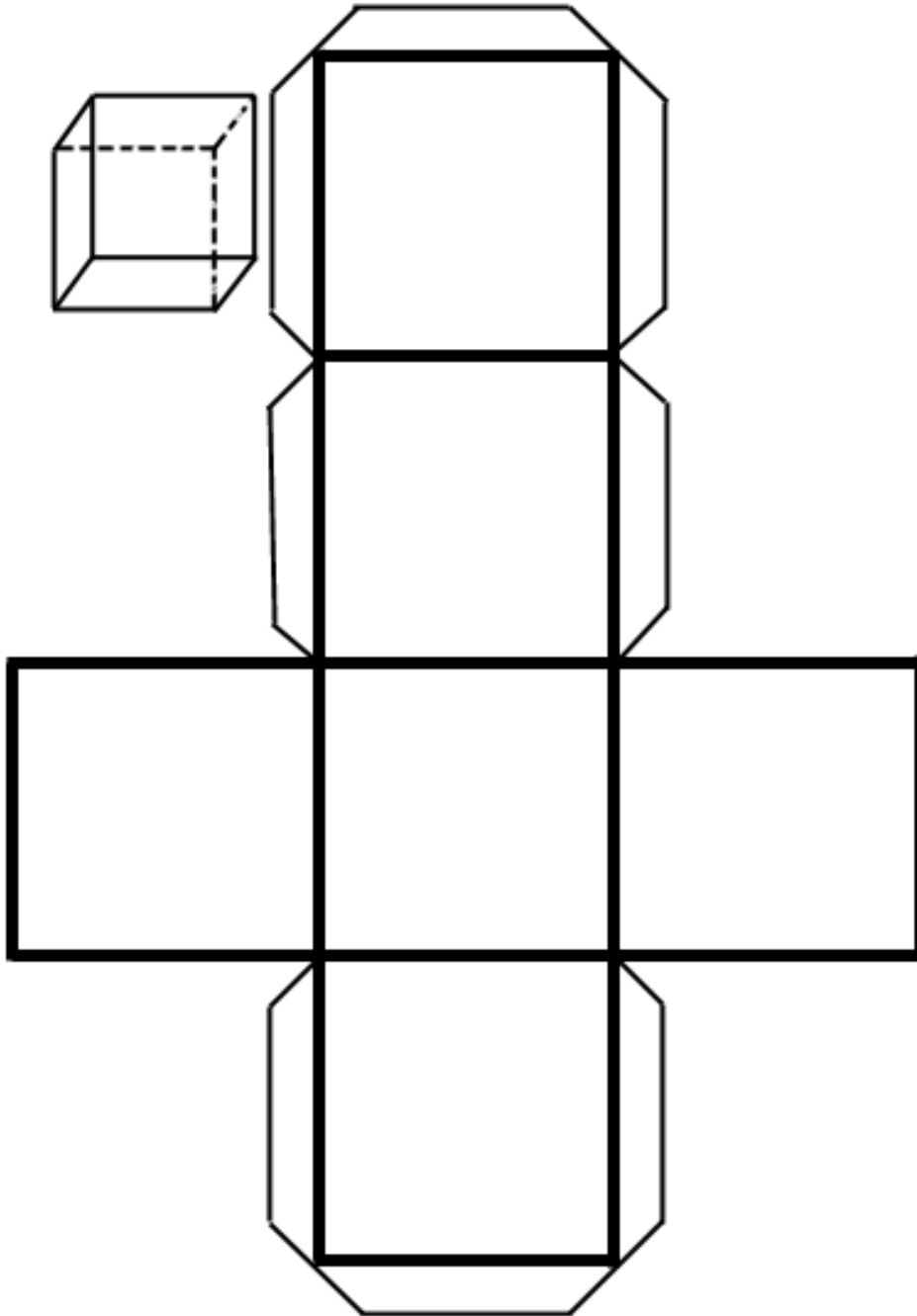
La palabra poliedro proviene del griego y significa muchas caras. Los poliedros son cuerpos geométricos cuyas caras son todas polígonos (figuras geométricas planas). Por lo tanto tienen todas sus caras planas. Los elementos de un poliedro son caras, aristas y vértices.

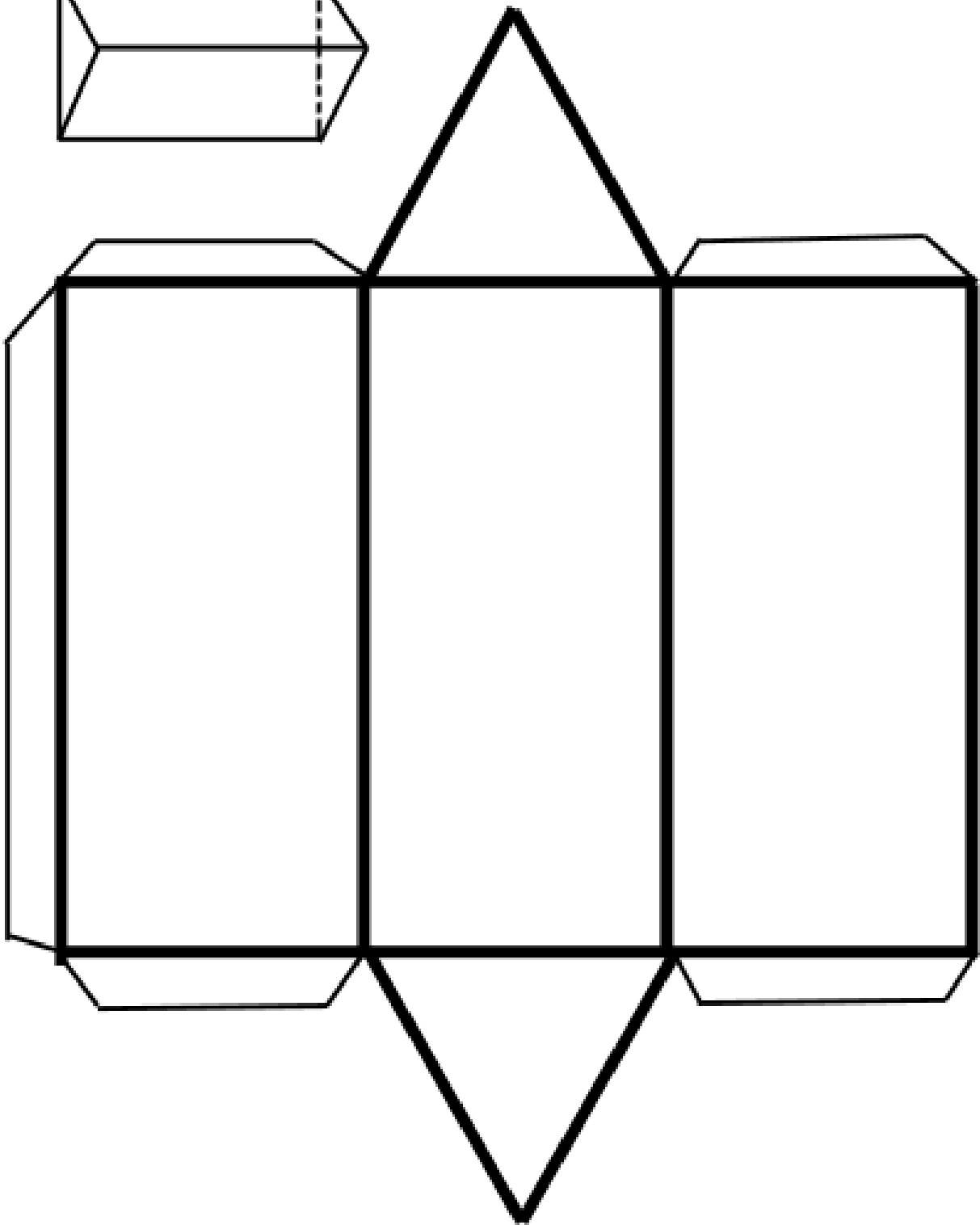
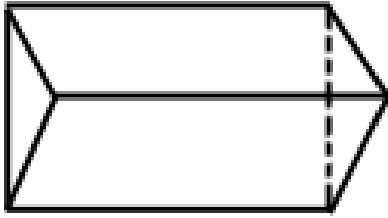
- 1- **Caras** Son las superficies planas que forman el poliedro, las cuales se interceptan entre sí.
- 2- **Aristas** La línea que une dos caras se denomina arista. Por ejemplo en un cubo hay 12 aristas.
- 3- **Vértices** Son los puntos donde se interceptan 3 o más aristas.



### Descripción de las actividades

1. Realizar las siguientes actividades. Recorta la figura con ayuda de una persona mayor y une las pestañas





2. Un prisma No está formado por:

- A. Caras planas
- B. Lados desiguales
- C. Ángulos desiguales
- D. Dos caras redondas

<https://i.pinimg.com/originals/3e/99/4a/3e994a406631dac6d164ba3c2569c624.gif>

[http://4.bp.blogspot.com/\\_jL1oZH2BJ4c/TN3ixwT5f5I/AAAAAAAAAFM/1byWVsQ1Ai0/s1600/cuboplant.gif](http://4.bp.blogspot.com/_jL1oZH2BJ4c/TN3ixwT5f5I/AAAAAAAAAFM/1byWVsQ1Ai0/s1600/cuboplant.gif)

#### **Criterios de Evaluación**

- Identificación las características de los sólidos.
- Entrega las evidencias de su trabajo y con buena presentación las actividades planteadas.
- Demuestra disposición y buena actitud en las clases virtuales, participando y generando un ambiente propicio para su aprendizaje.